

Jiná ověření:		Paré:	
Orientační schéma:		Razítko oprávněné osoby: Náležitostmi a přesností odpovídá právním předpisům. Číslo ověření: 210/2024 Podpis: Datum:	
Revize:	Datum:	Popis:	Kontroloval:
000	04.03.2025	Definitivní odevzdání dokumentace	Ing. Svatopluk Stokláška
Stavebník/Investor:		Správa železnic, státní organizace	
Adresa:		Dlážděná 1003/7, 110 00 Praha 1	
Zástupce investora:		Stavební správa východ	
Adresa:		Nerudova 1, 779 00 Olomouc	
			
		SPRÁVA ŽELEZNIC	
Zhotovitel díla:		Signal Projekt s.r.o.	
Adresa:		Václavská 55, 639 00 Brno	
Kontakt:		T: +420 543 233 962 E: projekce@signalprojekt.cz	
			
Zhotovitel části/objektu:		GEOMETRA - zeměměřická kancelář s.r.o.	
Adresa:		Masarykovo náměstí 63/43, 697 01 Kyjov	
Kontakt:		T: +420 518 611 666 E: geometra@geometrakyjov.cz	
			
Hlavní projektant (HIP):		Ing. Milan Lukášek	Specialista: Ing. Svatopluk Stokláška
Název stavby/akce:	Rekonstrukce PZM v km 64,614 (P4038) trati Týniště nad Orlicí - Letohrad		Označení investora: S622300012
			Zakázka: 24-068-35-113
Název části:	Dokladová část, geodetický podklad zpracovaný podle jiných právních předpisů		Označení části: E.5
Název objektu/dílní části:	Vytyčovací síť		Označení objektu/komplexu:
Název přílohy:	Místopisy drážního bodového pole		Číslo přílohy (typ/pořadí): 3.1
Název dílní části přílohy:			
Odpovědný projektant:	Zpracovatel přílohy:	Měřítko: 1:1000 Formáty: 8xA4	Stupeň dokumentace: DUSP+PDPS
Petr Putna	Petr Putna		
Kraj:	Katastrální území:	TUDU:	Smluvní datum zpracování:
Královéhradecký	Doudleby nad Orlicí Záměl	1302 L1	04.03.2025
Označení investora:	Stupeň dokumentace:	Část:	Objekt:
S 6 2 2 3 0 0 0 1 2	- P D P S	- E 5 X X X	- X X X X X X X X X X
Podoblast: Příloha: Revize:			
- X X - X 3 1 X - 0 0 0			
[Prostor pro další informace]			

GEODETICKÉ ÚDAJE

Výpis z databáze Železničního bodového pole

Databáze: **szgdb** ----- Umístěná v: ezbp.szg.cz : 5433

Pracoviště: **SŽG, pracoviště Pardubice** - 23. 05. 2024 10:46:18 - Zíta, Leoš

!!! NEŘÍZENÁ KOPIE !!!

str. 1/24

Traťový úsek: **1321** Doudleby nad Orlicí (mimo) - Rokytnice v Orł. horách (včetně)

Definiční úsek: **02** Doudleby n/Orlicí - Vamberk

Číslo bodu: **501** km: **0,998** Katastrální území: Doudleby nad Orlicí

Souřadnice JTSK

Y = 611202,792

X = 1057371,483

Nadm. výška 287,652

Souřadnice ETRS89

Latitude

Longitude

El. High

Výškový systém: Bpv

Typ určení výšky: Nivelací

Typ určení bodu: POL

Třída přesnosti: 2

Splnění TKP: ANO

Druh stabilizace: M1

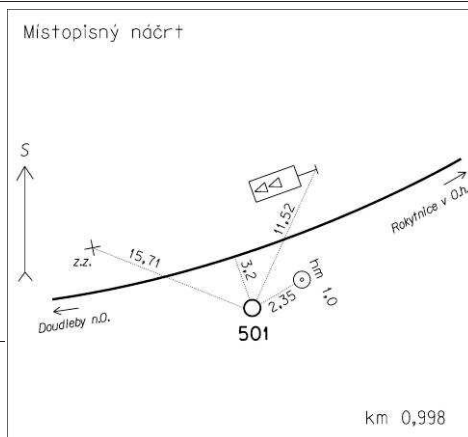
Poznámka: kámen M1(s měřickým hřebem)

Vyhotovil: SŽG Praha, pracoviště Pardubice

Platnost (od – do): 3. 2. 2017 -

Transformační klíč:

Původ bodu: G90272E29039



Traťový úsek: **1321** Doudleby nad Orlicí (mimo) - Rokytnice v Orł. horách (včetně)

Definiční úsek: **02** Doudleby n/Orlicí - Vamberk

Číslo bodu: **502** km: **1,126** Katastrální území: Doudleby nad Orlicí

Souřadnice JTSK

Y = 611099,505

X = 1057295,757

Nadm. výška 288,667

Souřadnice ETRS89

Latitude

Longitude

El. High

Výškový systém: Bpv

Typ určení výšky: Nivelací

Typ určení bodu: POL

Třída přesnosti: 2

Splnění TKP: ANO

Druh stabilizace: M1

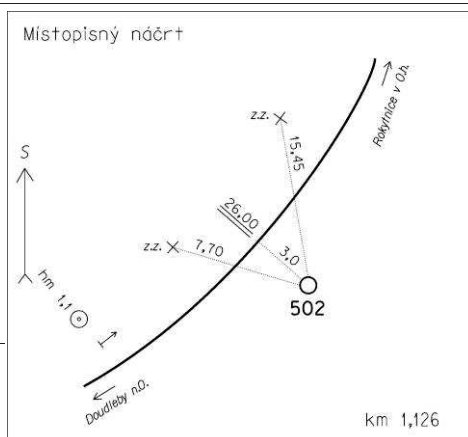
Poznámka: kámen M1(s měřickým hřebem)

Vyhotovil: SŽG Praha, pracoviště Pardubice

Platnost (od – do): 3. 2. 2017 -

Transformační klíč:

Původ bodu: G90272E29039



GEODETICKÉ ÚDAJE

Výpis z databáze Železničního bodového pole

Databáze: **szgdb** ----- Umístěná v: ezbp.szg.cz : 5433

Pracoviště: **SŽG, pracoviště Pardubice** - 23. 05. 2024 10:46:18 - Zíta, Leoš

!!! NEŘÍZENÁ KOPIE !!!

str. 2/24

Traťový úsek: **1321** Doudleby nad Orlicí (mimo) - Rokytnice v Orł. horách (včetně)

Definiční úsek: **02** Doudleby n/Orlicí - Vamberk

Číslo bodu: **3010** km: **1,237** Katastrální území: Doudleby nad Orlicí

Souřadnice JTSK

Y = 611056,004

X = 1057192,726

Nadm. výška 288,429

Souřadnice ETRS89

Latitude N 50°6'28.63601"

Longitude E 16°16'23.48019"

El. High 332.184

Výškový systém: Bpv

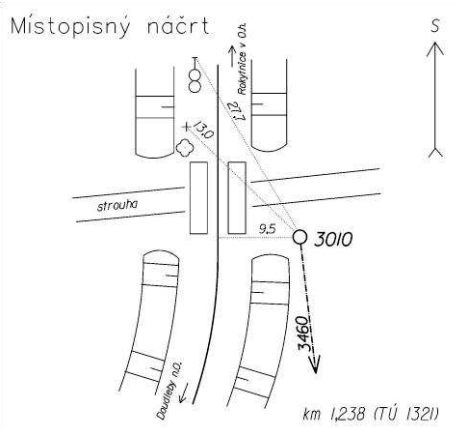
Typ určení výšky: Nivelací

Typ určení bodu: GNSS

Třída přesnosti: 1

Splnění TKP: ANO

Druh stabilizace: M2



Poznámka: křížek - kámen M2 ETRF 2000

Vyhotovil: SŽG Praha, pracoviště Pardubice

Platnost (od – do): 1. 1. 2012 -

Transformační klíč: 1302-Častolovice-Žamberk(2009)

Původ bodu: G90272E29017

Traťový úsek: **1302** Chlumec nad Cidlinou (mimo) - Miedzylesie (PKP) (mimo)

Definiční úsek: **K1** žst. Kostelec n/Orlicí

Číslo bodu: **3420** km: **61,427** Katastrální území: Kostelec nad Orlicí

Souřadnice JTSK

Y = 614657,832

X = 1055657,405

Nadm. výška 275,704

Souřadnice ETRS89

Latitude N 50°7'4.93369"

Longitude E 16°13'14.67047"

El. High 275.704

Výškový systém: Bpv

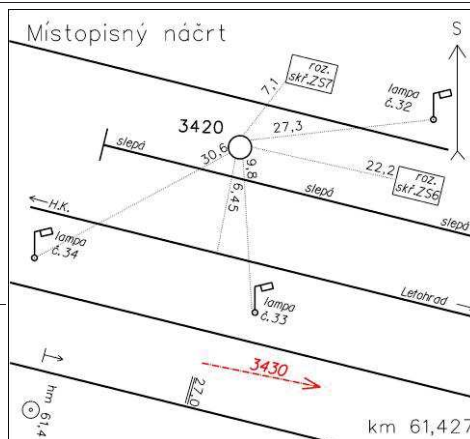
Typ určení výšky: Nivelací

Typ určení bodu: GNSS

Třída přesnosti: 1

Splnění TKP: ANO

Druh stabilizace: kámen



Poznámka: žulový hranol

Vyhotovil: SUDOP Praha a.s.

Platnost (od – do): 1. 1. 2009 -

Transformační klíč:

Původ bodu:

GEODETICKÉ ÚDAJE

Výpis z databáze Železničního bodového pole

Databáze: **szgdb** ----- Umístěná v: ezbp.szg.cz : 5433

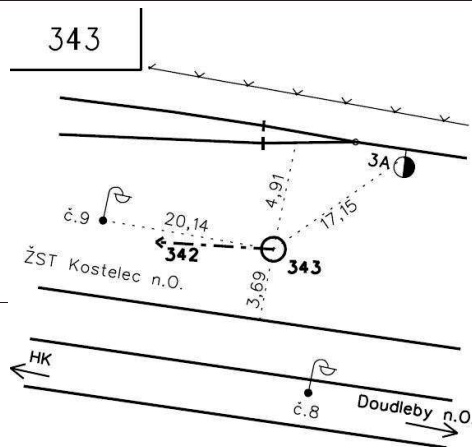
Pracoviště: **SŽG, pracoviště Pardubice** - 23. 05. 2024 10:46:18 - Zíta, Leoš

!!! NEŘÍZENÁ KOPIE !!!

str. 3/24

Traťový úsek: **1302** Chlumec nad Cidlinou (mimo) - Miedzylesie (PKP) (mimo)
Definiční úsek: **K1** žst. Kostelec n/Orlicí
Číslo bodu: **3430** km: **61,861** Katastrální území: Kostelec nad Orlicí

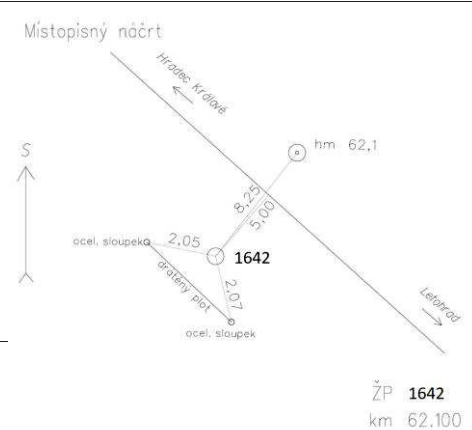
Souřadnice JTSK
Y = 614318,482
X = 1055936,781
Nadm. výška 276,209
Souřadnice ETRS89
Latitude N 50°6'57.18473"
Longitude E 16°13'33.22553"
El. High 276.209
Výškový systém: Bpv
Typ určení výšky: Nivelací
Typ určení bodu: GNSS
Třída přesnosti: 1
Splnění TKP: ANO
Druh stabilizace: kámen



Poznámka: žulový hranol
Vyhotovil: SUDOP Praha a.s.
Platnost (od – do): 1. 1. 2009 -
Transformační klíč:
Původ bodu:

Traťový úsek: **1302** Chlumec nad Cidlinou (mimo) - Miedzylesie (PKP) (mimo)
Definiční úsek: **22** Kostelec n/Orlicí - Doudleby n/Orlicí
Číslo bodu: **1642** km: **62,100** Katastrální území: Kostelec nad Orlicí

Souřadnice JTSK
Y = 614141,364
X = 1056098,401
Nadm. výška 276,313
Souřadnice ETRS89
Latitude
Longitude
El. High



Výškový systém: Bpv
Typ určení výšky: Nivelací
Typ určení bodu: POL
Třída přesnosti: 2
Splnění TKP: ANO
Druh stabilizace: M1
Poznámka: kámen M1
Vyhotovil: SŽG, pracoviště Pardubice
Platnost (od – do): 1. 7. 2022 -
Transformační klíč:
Původ bodu: G90272E29080

GEODETICKÉ ÚDAJE

Výpis z databáze Železničního bodového pole

Databáze: **szgdb** ----- Umístěná v: ezbp.szg.cz : 5433

Pracoviště: **SŽG, pracoviště Pardubice** - 23. 05. 2024 10:46:18 - Zíta, Leoš

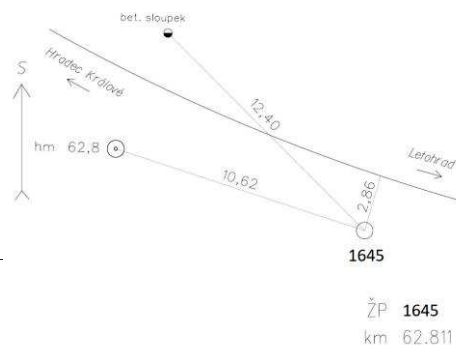
!!! NEŘÍZENÁ KOPIE !!!

str. 5/24

Traťový úsek: **1302** Chlumec nad Cidlinou (mimo) - Miedzylesie (PKP) (mimo)
Definiční úsek: **22** Kostelec n/Orlicí - Doudleby n/Orlicí
Číslo bodu: **1645** km: **62,811** Katastrální území: Kostelec nad Orlicí

Souřadnice JTSK
Y = 613507,999
X = 1056418,868
Nadm. výška 278,872
Souřadnice ETRS89
Latitude
Longitude
El. High
Výškový systém: Bpv
Typ určení výšky: Nivelací
Typ určení bodu: POL
Třída přesnosti: 2
Splnění TKP: ANO
Druh stabilizace: M1
Poznámka: kámen M1
Vyhotovil: SŽG, pracoviště Pardubice
Platnost (od – do): 1. 7. 2022 -
Transformační klíč:
Původ bodu: G90272E29080

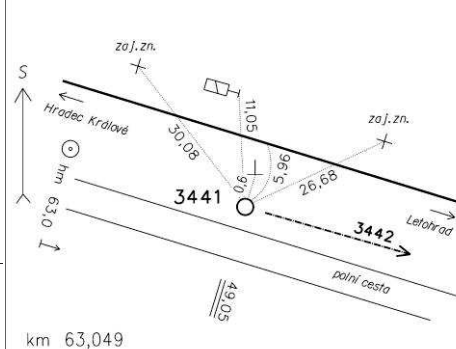
Místopisný náčrt



Traťový úsek: **1302** Chlumec nad Cidlinou (mimo) - Miedzylesie (PKP) (mimo)
Definiční úsek: **22** Kostelec n/Orlicí - Doudleby n/Orlicí
Číslo bodu: **3441** km: **63,049** Katastrální území: Doudleby nad Orlicí

Souřadnice JTSK
Y = 613281,552
X = 1056491,827
Nadm. výška 280,081
Souřadnice ETRS89
Latitude N 50°6'43.10564"
Longitude E 16°14'28.22518"
El. High 323.815
Výškový systém: Bpv
Typ určení výšky: Nivelací
Typ určení bodu: GNSS
Třída přesnosti: 1
Splnění TKP: ANO
Druh stabilizace: M2
Poznámka: kámen M2
Vyhotovil: SŽG, pracoviště Pardubice
Platnost (od – do): 1. 7. 2022 -
Transformační klíč: 1302-Castolovice-Zamberk(TRK-2020)
Původ bodu: G90272E29080

Místopisný náčrt



GEODETICKÉ ÚDAJE

Výpis z databáze Železničního bodového pole

Databáze: **szgdb** ----- Umístěná v: ezbp.szg.cz : 5433

Pracoviště: **SŽG, pracoviště Pardubice** - 23. 05. 2024 10:46:18 - Zíta, Leoš

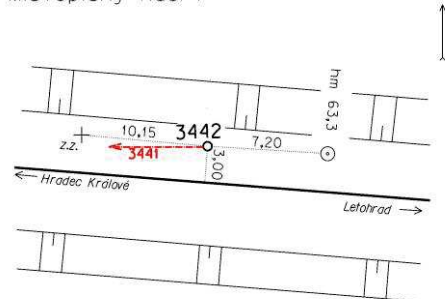
!!! NEŘÍZENÁ KOPIE !!!

str. 6/24

Traťový úsek: **1302** Chlumec nad Cidlinou (mimo) - Miedzylesie (PKP) (mimo)
Definiční úsek: **22** Kostelec n/Orlicí - Doudleby n/Orlicí
Číslo bodu: **3442** km: **63,293** Katastrální území: Doudleby nad Orlicí

Souřadnice JTSK
Y = 613045,456
X = 1056554,092
Nadm. výška 280,089
Souřadnice ETRS89
Latitude N 50°6'41.96094"
Longitude E 16°14'40.38454"
El. High 323.820

Místopisný náčrt



km 63,293

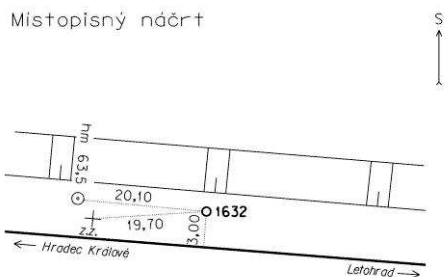
Výškový systém: Bpv
Typ určení výšky: Nivelací
Typ určení bodu: GNSS
Třída přesnosti: 1
Splnění TKP: ANO
Druh stabilizace: M1



Poznámka: kámen M1
Vyhotovil: SŽG, pracoviště Pardubice
Platnost (od – do): 1. 7. 2022 -
Transformační klíč: 1302-Castolovice-Zamberk(TRK-2020)
Původ bodu: G90272E29080

Traťový úsek: **1302** Chlumec nad Cidlinou (mimo) - Miedzylesie (PKP) (mimo)
Definiční úsek: **22** Kostelec n/Orlicí - Doudleby n/Orlicí
Číslo bodu: **1632** km: **63,520** Katastrální území: Doudleby nad Orlicí

Souřadnice JTSK
Y = 612831,543
X = 1056632,029
Nadm. výška 280,724
Souřadnice ETRS89
Latitude
Longitude
El. High



km 63,520

Výškový systém: Bpv
Typ určení výšky: Nivelací
Typ určení bodu: POL
Třída přesnosti: 2
Splnění TKP: ANO
Druh stabilizace: M1



Poznámka: kámen M1
Vyhotovil: SŽG, pracoviště Pardubice
Platnost (od – do): 1. 7. 2022 -
Transformační klíč:
Původ bodu: G90272E29080

GEODETICKÉ ÚDAJE

Výpis z databáze Železničního bodového pole

Databáze: **szgdb** ----- Umístěná v: ezbp.szg.cz : 5433

Pracoviště: **SŽG, pracoviště Pardubice** - 23. 05. 2024 10:46:18 - Zřita, Leoš

!!! NEŘÍZENÁ KOPIE !!!

str. 7/24

Traťový úsek: **1302** Chlumec nad Cidlinou (mimo) - Miedzylesie (PKP) (mimo)
Definiční úsek: **22** Kostelec n/Orlicí - Doudleby n/Orlicí
Číslo bodu: **1036** km: **63,730** Katastrální území: Doudleby nad Orlicí

Souřadnice JTSK

Y = 612638,319

X = 1056715,231

Nadm. výška 282,125

Souřadnice ETRS89

Latitude

Longitude

El. High

Výškový systém: Bpv

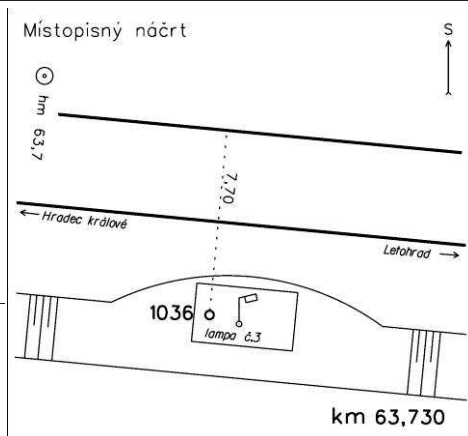
Typ určení výšky: Nivelací

Typ určení bodu: POL

Třída přesnosti: 2

Splnění TKP: ANO

Druh stabilizace: hřeb



Poznámka: měřický hřeb

Vyhotovil: SŽG Praha, pracoviště Pardubice

Platnost (od – do): 1. 1. 2012 -

Transformační klíč:

Původ bodu: G90272E29017

Traťový úsek: **1302** Chlumec nad Cidlinou (mimo) - Miedzylesie (PKP) (mimo)
Definiční úsek: **L1** žst. Doudleby n/Orlicí
Číslo bodu: **1633** km: **63,962** Katastrální území: Doudleby nad Orlicí

Souřadnice JTSK

Y = 612416,128

X = 1056783,612

Nadm. výška 283,603

Souřadnice ETRS89

Latitude

Longitude

El. High

Výškový systém: Bpv

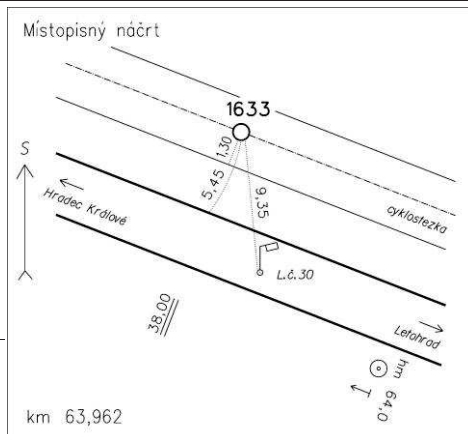
Typ určení výšky: Nivelací

Typ určení bodu: POL

Třída přesnosti: 2

Splnění TKP: ANO

Druh stabilizace: hřeb



Poznámka: měřický hřeb v asfaltu

Vyhotovil: SŽG, pracoviště Pardubice

Platnost (od – do): 1. 7. 2022 -

Transformační klíč:

Původ bodu: G90272E29080

GEODETICKÉ ÚDAJE

Výpis z databáze Železničního bodového pole

Databáze: **szgdb** ----- Umístěná v: ezbp.szg.cz : 5433

Pracoviště: **SŽG, pracoviště Pardubice** - 23. 05. 2024 10:46:18 - Zíta, Leoš

!!! NEŘÍZENÁ KOPIE !!!

str. 8/24

Traťový úsek: **1302** Chlumeč nad Cidlinou (mimo) - Miedzylesie (PKP) (mimo)
Definiční úsek: **L1** žst. Doudleby n/Orlicí
Číslo bodu: **1038** km: **64,212** Katastrální území: Doudleby nad Orlicí

Souřadnice JTSK

Y = 612182,249

X = 1056874,401

Nadm. výška 284,635

Souřadnice ETRS89

Latitude

Longitude

El. High

Výškový systém: Bpv

Typ určení výšky: Nivelací

Typ určení bodu: POL

Třída přesnosti: 2

Splnění TKP: ANO

Druh stabilizace: hřeb

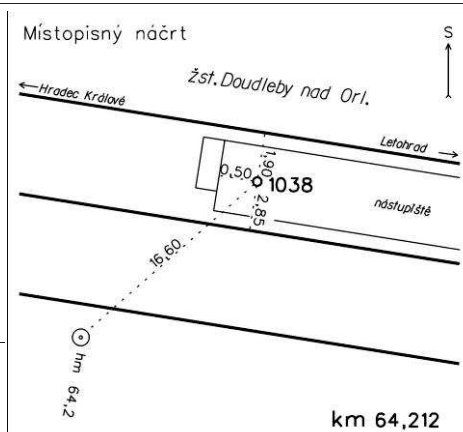
Poznámka: měřický hřeb

Vyhotovil: SŽG Praha, pracoviště Pardubice

Platnost (od – do): 1. 1. 2012 -

Transformační klíč:

Původ bodu: G90272E29017



Traťový úsek: **1302** Chlumeč nad Cidlinou (mimo) - Miedzylesie (PKP) (mimo)
Definiční úsek: **L1** žst. Doudleby n/Orlicí
Číslo bodu: **3450** km: **64,447** Katastrální území: Doudleby nad Orlicí

Souřadnice JTSK

Y = 611964,258

X = 1056953,232

Nadm. výška 284,427

Souřadnice ETRS89

Latitude N 50°6'33.04795"

Longitude E 16°15'36.70904"

El. High 328.174

Výškový systém: Bpv

Typ určení výšky: Nivelací

Typ určení bodu: GNSS

Třída přesnosti: 1

Splnění TKP: ANO

Druh stabilizace: M2

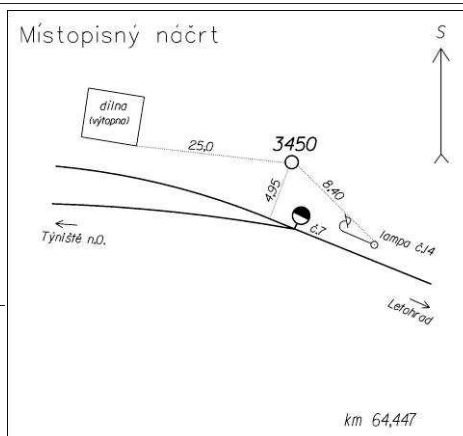
Poznámka: žulový kámen M2 ETRF 2000

Vyhotovil: SŽG Praha, pracoviště Pardubice

Platnost (od – do): 1. 1. 2012 -

Transformační klíč: 1302-Častolovice-Žamberk(2009)

Původ bodu: G90272E29017



GEODETICKÉ ÚDAJE

Výpis z databáze Železničního bodového pole

Databáze: **szgdb** ----- Umístěná v: ezbp.szg.cz : 5433

Pracoviště: **SŽG, pracoviště Pardubice** - 23. 05. 2024 10:46:18 - Zíta, Leoš

!!! NEŘÍZENÁ KOPIE !!!

str. 9/24

Traťový úsek: **1302** Chlumec nad Cidlinou (mimo) - Miedzylesie (PKP) (mimo)
Definiční úsek: **L1** žst. Doudleby n/Orlicí
Číslo bodu: **1039** km: **64,702** Katastrální území: Doudleby nad Orlicí

Souřadnice JTSK

Y = 611788,275

X = 1057150,306

Nadm. výška 284,748

Souřadnice ETRS89

Latitude

Longitude

El. High

Výškový systém: Bpv

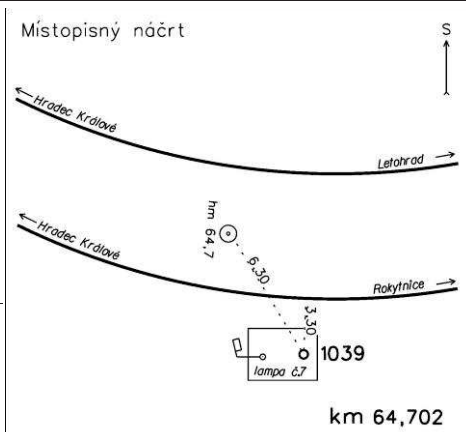
Typ určení výšky: Nivelací

Typ určení bodu: POL

Třída přesnosti: 2

Splnění TKP: ANO

Druh stabilizace: hřeb



Poznámka: měřický hřeb

Vyhotovil: SŽG Praha, pracoviště Pardubice

Platnost (od – do): 1. 1. 2012 -

Transformační klíč:

Původ bodu: G90272E29017

Traťový úsek: **1302** Chlumec nad Cidlinou (mimo) - Miedzylesie (PKP) (mimo)
Definiční úsek: **24** Doudleby n/Orlicí - Potštejn
Číslo bodu: **1040** km: **64,942** Katastrální území: Doudleby nad Orlicí

Souřadnice JTSK

Y = 611575,317

X = 1057254,929

Nadm. výška 286,029

Souřadnice ETRS89

Latitude

Longitude

El. High

Výškový systém: Bpv

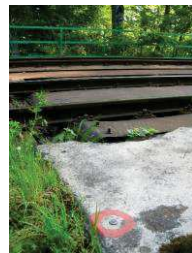
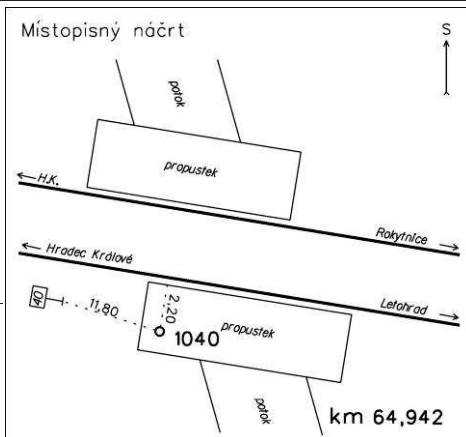
Typ určení výšky: Nivelací

Typ určení bodu: POL

Třída přesnosti: 2

Splnění TKP: ANO

Druh stabilizace: hřeb



Poznámka: měřický hřeb

Vyhotovil: SŽG Praha, pracoviště Pardubice

Platnost (od – do): 1. 1. 2012 -

Transformační klíč:

Původ bodu: G90272E29017

GEODETICKÉ ÚDAJE

Výpis z databáze Železničního bodového pole

Databáze: **szgdb** ----- Umístěná v: ezbp.szg.cz : 5433

Pracoviště: **SŽG, pracoviště Pardubice** - 23. 05. 2024 10:46:18 - Zíta, Leoš

!!! NEŘÍZENÁ KOPIE !!!

str. 10/24

Traťový úsek: **1302** Chlumec nad Cidlinou (mimo) - Miedzylesie (PKP) (mimo)
Definiční úsek: **24** Doudleby n/Orlicí - Potštejn
Číslo bodu: **1041** km: **65,188** Katastrální území: Doudleby nad Orlicí

Souřadnice JTSK

Y = 611352,266

X = 1057365,469

Nadm. výška 286,956

Souřadnice ETRS89

Latitude

Longitude

El. High

Výškový systém: Bpv

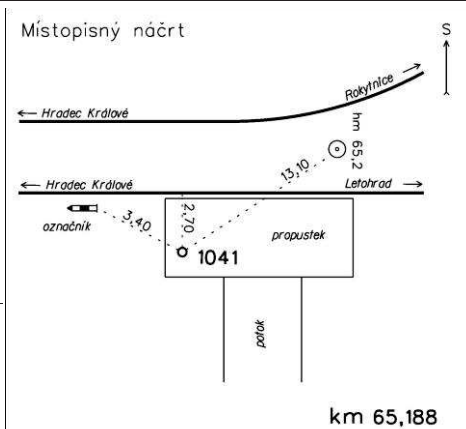
Typ určení výšky: Nivelací

Typ určení bodu: POL

Třída přesnosti: 2

Splnění TKP: ANO

Druh stabilizace: hřeb



Poznámka: měřický hřeb

Vyhotovil: SŽG Praha, pracoviště Pardubice

Platnost (od – do): 1. 1. 2012 -

Transformační klíč:

Původ bodu: G90272E29017

Traťový úsek: **1302** Chlumec nad Cidlinou (mimo) - Miedzylesie (PKP) (mimo)
Definiční úsek: **24** Doudleby n/Orlicí - Potštejn
Číslo bodu: **3461** km: **65,429** Katastrální území: Doudleby nad Orlicí

Souřadnice JTSK

Y = 611105,713

X = 1057480,487

Nadm. výška 288,050

Souřadnice ETRS89

Latitude N 50°6'19.20104"

Longitude E 16°16'22.61415"

El. High 332.034

Výškový systém: Bpv

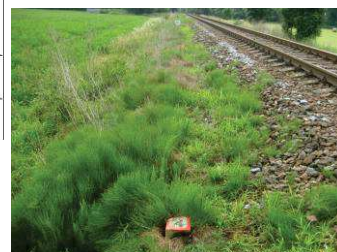
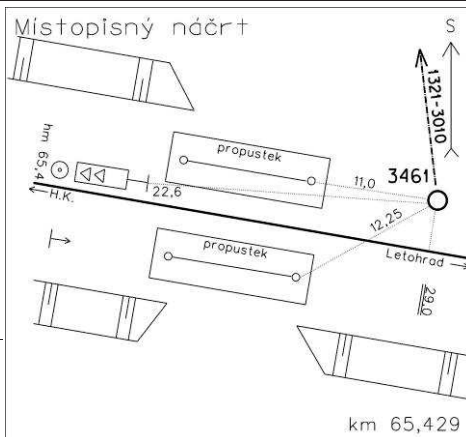
Typ určení výšky: Nivelací

Typ určení bodu: GNSS

Třída přesnosti: 1

Splnění TKP: ANO

Druh stabilizace: M2



Poznámka: kámen M2 s křížkem

Vyhotovil: SŽG, pracoviště Pardubice

Platnost (od – do): 17. 2. 2021 -

Transformační klíč: 1302-Častolovice-Žamberk(TRK-2020)

Původ bodu: G90272E29069

GEODETICKÉ ÚDAJE

Výpis z databáze Železničního bodového pole

Databáze: **szgdb** ----- Umístěná v: ezbp.szg.cz : 5433

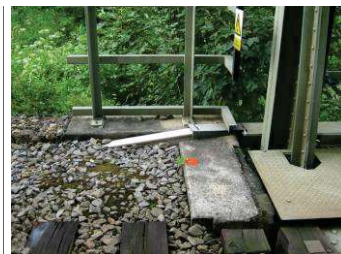
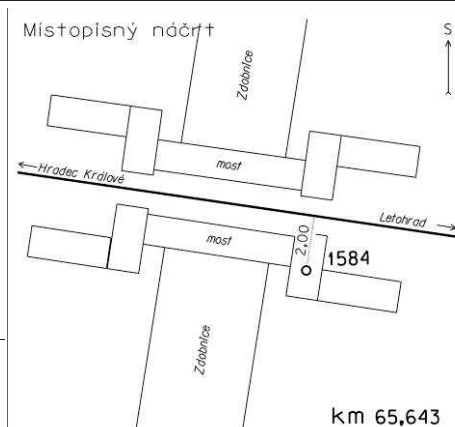
Pracoviště: **SŽG, pracoviště Pardubice** - 23. 05. 2024 10:46:18 - Zíta, Leoš

!!! NEŘÍZENÁ KOPIE !!!

str. 11/24

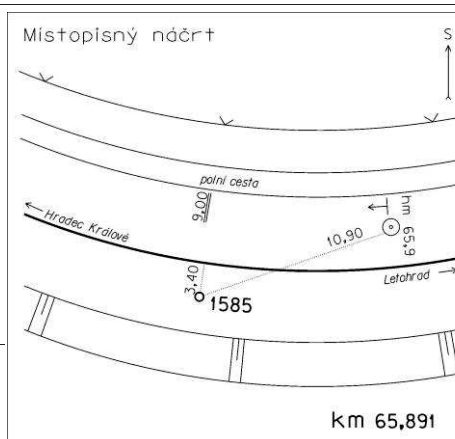
Traťový úsek: **1302** Chlumeč nad Cidlinou (mimo) - Miedzylesie (PKP) (mimo)
Definiční úsek: **24** Doudleby n/Orlicí - Potštejn
Číslo bodu: **1584** km: **65,643** Katastrální území: Doudleby nad Orlicí

Souřadnice JTSK
Y = 610930,201
X = 1057572,496
Nadm. výška 289,461
Souřadnice ETRS89
Latitude
Longitude
El. High
Výškový systém: Bpv
Typ určení výšky: Nivelací
Typ určení bodu: POL
Třída přesnosti: 2
Splnění TKP: ANO
Druh stabilizace: hřeb
Poznámka: měřický hřeb
Vyhotovil: SŽG, pracoviště Pardubice
Platnost (od – do): 17. 2. 2021 -
Transformační klíč:
Původ bodu: G90272E29069



Traťový úsek: **1302** Chlumeč nad Cidlinou (mimo) - Miedzylesie (PKP) (mimo)
Definiční úsek: **24** Doudleby n/Orlicí - Potštejn
Číslo bodu: **1585** km: **65,891** Katastrální území: Záměl

Souřadnice JTSK
Y = 610721,454
X = 1057676,130
Nadm. výška 288,786
Souřadnice ETRS89
Latitude
Longitude
El. High
Výškový systém: Bpv
Typ určení výšky: Nivelací
Typ určení bodu: POL
Třída přesnosti: 2
Splnění TKP: ANO
Druh stabilizace: M1
Poznámka: kámen M1 s měřickým hřebem
Vyhotovil: SŽG, pracoviště Pardubice
Platnost (od – do): 17. 2. 2021 -
Transformační klíč:
Původ bodu: G90272E29069



GEODETICKÉ ÚDAJE

Výpis z databáze Železničního bodového pole

Databáze: **szgdb** ----- Umístěná v: ezbp.szg.cz : 5433

Pracoviště: **SŽG, pracoviště Pardubice** - 23. 05. 2024 10:46:18 - Zíta, Leoš

!!! NEŘÍZENÁ KOPIE !!!

str. 12/24

Traťový úsek: **1302** Chlumec nad Cidlinou (mimo) - Miedzylesie (PKP) (mimo)
Definiční úsek: **24** Doudleby n/Orlicí - Potštejn
Číslo bodu: **1586** km: **66,131** Katastrální území: Záměl

Souřadnice JTSK

Y = 610494,783

X = 1057757,172

Nadm. výška 289,346

Souřadnice ETRS89

Latitude

Longitude

El. High

Výškový systém: Bpv

Typ určení výšky: Nivelací

Typ určení bodu: POL

Třída přesnosti: 2

Splnění TKP: ANO

Druh stabilizace: M1

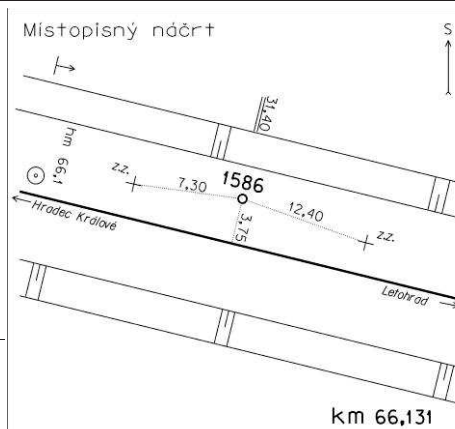
Poznámka: kámen M1 s měřickým hřebem

Vyhotovil: SŽG, pracoviště Pardubice

Platnost (od – do): 17. 2. 2021 -

Transformační klíč:

Původ bodu: G90272E29069



Traťový úsek: **1302** Chlumec nad Cidlinou (mimo) - Miedzylesie (PKP) (mimo)
Definiční úsek: **24** Doudleby n/Orlicí - Potštejn
Číslo bodu: **1587** km: **66,358** Katastrální území: Záměl

Souřadnice JTSK

Y = 610292,795

X = 1057857,437

Nadm. výška 291,315

Souřadnice ETRS89

Latitude

Longitude

El. High

Výškový systém: Bpv

Typ určení výšky: Nivelací

Typ určení bodu: POL

Třída přesnosti: 2

Splnění TKP: ANO

Druh stabilizace: M1

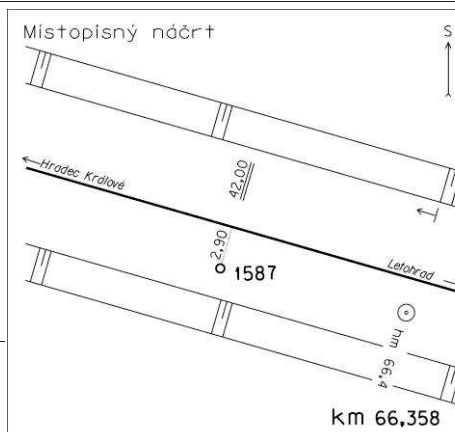
Poznámka: kámen M1 s měřickým hřebem

Vyhotovil: SŽG, pracoviště Pardubice

Platnost (od – do): 17. 2. 2021 -

Transformační klíč:

Původ bodu: G90272E29069



GEODETICKÉ ÚDAJE

Výpis z databáze Železničního bodového pole

Databáze: **szgdb** ----- Umístěná v: ezbp.szg.cz : 5433

Pracoviště: **SŽG, pracoviště Pardubice** - 23. 05. 2024 10:46:18 - Zíta, Leoš

!!! NEŘÍZENÁ KOPIE !!!

str. 13/24

Traťový úsek: **1302** Chlumec nad Cidlinou (mimo) - Miedzylesie (PKP) (mimo)
Definiční úsek: **24** Doudleby n/Orlicí - Potštejn
Číslo bodu: **1588** km: **66,594** Katastrální území: Záměl

Souřadnice JTSK

Y = 610076,647

X = 1057957,150

Nadm. výška 292,973

Souřadnice ETRS89

Latitude

Longitude

El. High

Výškový systém: Bpv

Typ určení výšky: Nivelací

Typ určení bodu: POL

Třída přesnosti: 2

Splnění TKP: ANO

Druh stabilizace: M1

Poznámka: kámen M1 s měřickým hřebem

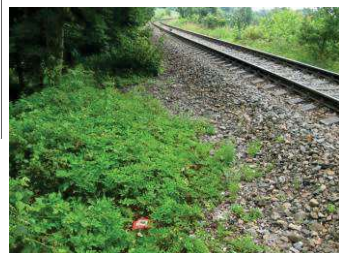
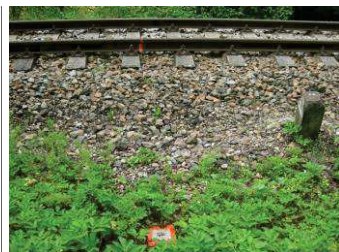
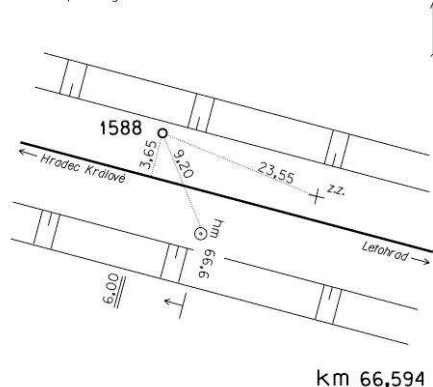
Vyhotovil: SŽG, pracoviště Pardubice

Platnost (od – do): 17. 2. 2021 -

Transformační klíč:

Původ bodu: G90272E29069

Místopisný náčrt



Traťový úsek: **1302** Chlumec nad Cidlinou (mimo) - Miedzylesie (PKP) (mimo)
Definiční úsek: **24** Doudleby n/Orlicí - Potštejn
Číslo bodu: **3471** km: **66,786** Katastrální území: Záměl

Souřadnice JTSK

Y = 609918,712

X = 1058066,512

Nadm. výška 295,193

Souřadnice ETRS89

Latitude N 50°6'4.64579"

Longitude E 16°17'25.26654"

El. High 339.200

Výškový systém: Bpv

Typ určení výšky: Nivelací

Typ určení bodu: GNSS

Třída přesnosti: 1

Splnění TKP: ANO

Druh stabilizace: hřeb

Poznámka: měřický hřeb

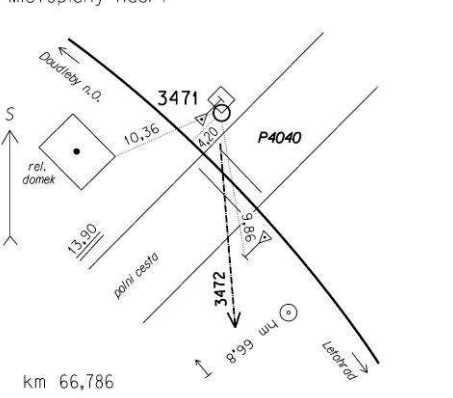
Vyhotovil: SŽG, pracoviště Pardubice

Platnost (od – do): 17. 2. 2021 -

Transformační klíč: 1302-Častolovice-Žamberk(TRK-2020)

Původ bodu: G90272E29069

Místopisný náčrt



GEODETICKÉ ÚDAJE

Výpis z databáze Železničního bodového pole

Databáze: **szgdb** ----- Umístěná v: ezbp.szg.cz : 5433

Pracoviště: **SŽG, pracoviště Pardubice** - 23. 05. 2024 10:46:18 - Zíta, Leoš

!!! NEŘÍZENÁ KOPIE !!!

str. 14/24

Traťový úsek: **1302** Chlumec nad Cidlinou (mimo) - Miedzylesie (PKP) (mimo)
Definiční úsek: **24** Doudleby n/Orlicí - Potštejn
Číslo bodu: **1589** km: **66,803** Katastrální území: Záměl

Souřadnice JTSK

Y = 609907,328

X = 1058078,706

Nadm. výška 294,737

Souřadnice ETRS89

Latitude

Longitude

El. High

Výškový systém: Bpv

Typ určení výšky: Nivelací

Typ určení bodu: POL

Třída přesnosti: 2

Splnění TKP: ANO

Druh stabilizace: M2

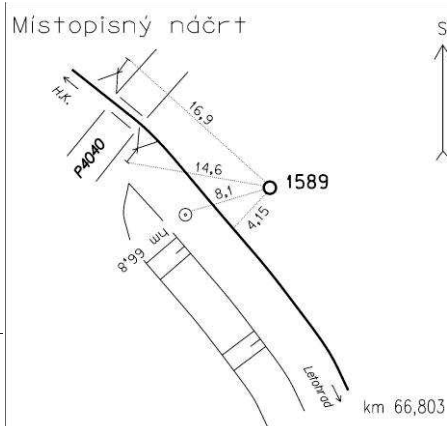
Poznámka: kámen M2 s křížkem

Vyhotovil: SŽG, pracoviště Pardubice

Platnost (od – do): 17. 2. 2021 -

Transformační klíč:

Původ bodu: G90272E29069



Traťový úsek: **1302** Chlumec nad Cidlinou (mimo) - Miedzylesie (PKP) (mimo)
Definiční úsek: **24** Doudleby n/Orlicí - Potštejn
Číslo bodu: **3472** km: **66,950** Katastrální území: Záměl

Souřadnice JTSK

Y = 609899,628

X = 1058283,773

Nadm. výška 291,522

Souřadnice ETRS89

Latitude N 50°5'57.72702"

Longitude E 16°17'27.44107"

El. High 335.288

Výškový systém: Bpv

Typ určení výšky: Trigonometricky

Typ určení bodu: GNSS

Třída přesnosti: 1

Splnění TKP: ANO

Druh stabilizace: hřeb

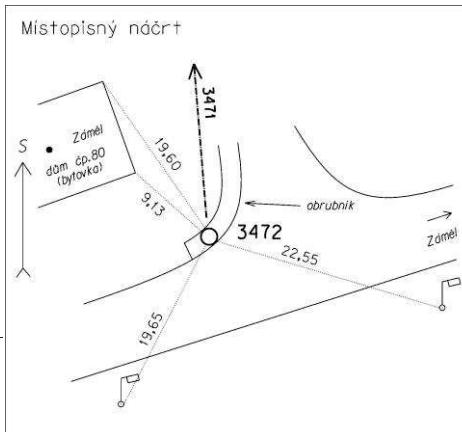
Poznámka: měřický hřeb

Vyhotovil: SŽG, pracoviště Pardubice

Platnost (od – do): 17. 2. 2021 -

Transformační klíč: 1302-Častolovice-Žamberk(TRK-2020)

Původ bodu: G90272E29069



GEODETICKÉ ÚDAJE

Výpis z databáze Železničního bodového pole

Databáze: **szqdb** ----- Umístěná v: ezbp.szq.cz : 5433

Pracoviště: **SŽG, pracoviště Pardubice** - 23. 05. 2024 10:46:18 - Zíta, Leoš

!!! NEŘÍZENÁ KOPIE !!!

str. 15/24

Traťový úsek: 1302

Chlumeck nad Cidlinou (mimo) - Miedzylesie (PKP) (mimo)

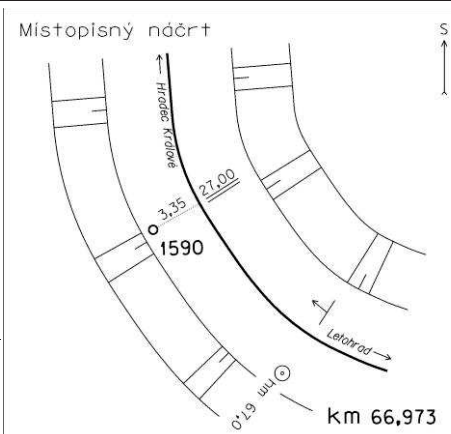
Definiční úsek: 24

Doudleby n/Orlicí - Potštejn

Číslo body: 1590

km: **66.973** Katastrální území: Záměl

Souřadnice	JTSK
Y =	609796,360
X =	1058208,888
Nadm. výška	296,670
Souřadnice	ETRS89
<i>Latitude</i>	
<i>Longitude</i>	
<i>El. High</i>	



Výškový systém:	Bpv
Typ určení výšky:	Nivelací
Typ určení bodu:	POL
Třída přesnosti:	2
Splnění TKP:	ANO
Druh stabilizace:	M1

Poznámka: kámen M1 s měřickým hřebem

Vyhotovil: SŽG, pracoviště Pardubice

Platnost (od – do): 17. 2. 2021 -

Transformační klíč:

Původ bodu: G90272E29069

Traťový úsek: 1302

Chlumeck nad Cidlinou (mimo) - Miedzylesie (PKP) (mimo)

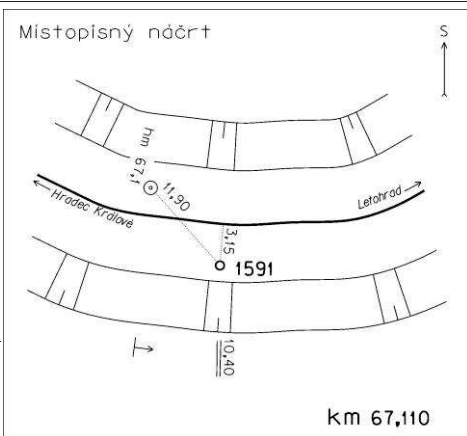
Definiční úsek: 24

Doudleby n/Orlicí - Potštejn

Číslo body: 1591

km: **67.110** Katastrální území: Záměl

Souřadnice	JTSK
Y =	609671,457
X =	1058264,557
Nadm. výška	298,473
Souřadnice	ETRS89
Latitude	
Longitude	
El. High	



<i>Výškový systém:</i>	Bpv
<i>Typ určení výšky:</i>	Nivelací
<i>Typ určení bodu:</i>	POL
<i>Třída přesnosti:</i>	2
<i>Splnění TKP:</i>	ANO
<i>Druh stabilizace:</i>	M1

Poznámka: kámen M1 s měřickým hřebem

Vyhotovil: SŽG, pracoviště Pardubice

Platnost (od – do): 17. 2. 2021 -

Transformační klíč:

Původ body: G90272E29069

GEODETICKÉ ÚDAJE

Výpis z databáze Železničního bodového pole

Databáze: **szgdb** ----- Umístěná v: ezbp.szg.cz : 5433

Pracoviště: **SŽG, pracoviště Pardubice** - 23. 05. 2024 10:46:18 - Zíta, Leoš

!!! NEŘÍZENÁ KOPIE !!!

str. 16/24

Traťový úsek: **1302** Chlumeč nad Cidlinou (mimo) - Miedzylesie (PKP) (mimo)
Definiční úsek: **24** Doudleby n/Orlicí - Potštejn
Číslo bodu: **1592** km: **67,239** Katastrální území: Záměl

Souřadnice JTSK

Y = 609536,535

X = 1058260,500

Nadm. výška 299,484

Souřadnice ETRS89

Latitude

Longitude

El. High

Výškový systém: Bpv

Typ určení výšky: Nivelací

Typ určení bodu: POL

Třída přesnosti: 2

Splnění TKP: ANO

Druh stabilizace: hřeb

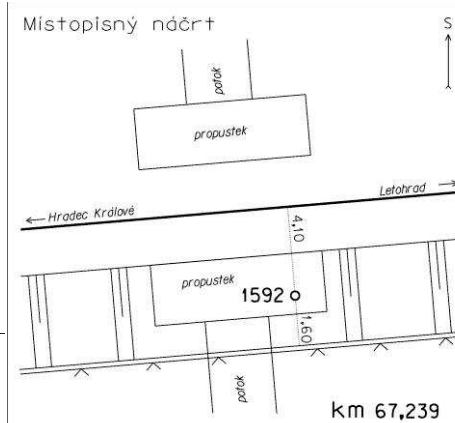
Poznámka: měřický hřeb

Vyhotovil: SŽG, pracoviště Pardubice

Platnost (od – do): 17. 2. 2021 -

Transformační klíč:

Původ bodu: G90272E29069



Traťový úsek: **1302** Chlumeč nad Cidlinou (mimo) - Miedzylesie (PKP) (mimo)
Definiční úsek: **24** Doudleby n/Orlicí - Potštejn
Číslo bodu: **1593** km: **67,366** Katastrální území: Záměl

Souřadnice JTSK

Y = 609405,267

X = 1058233,486

Nadm. výška 302,152

Souřadnice ETRS89

Latitude

Longitude

El. High

Výškový systém: Bpv

Typ určení výšky: Nivelací

Typ určení bodu: POL

Třída přesnosti: 2

Splnění TKP: ANO

Druh stabilizace: hřeb

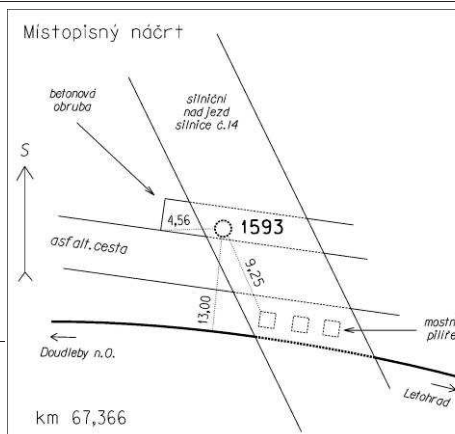
Poznámka: měřický hřeb

Vyhotovil: SŽG, pracoviště Pardubice

Platnost (od – do): 17. 2. 2021 -

Transformační klíč:

Původ bodu: G90272E29069



GEODETICKÉ ÚDAJE

Výpis z databáze Železničního bodového pole

Databáze: **szqdb** ----- Umístěná v: ezbp.szq.cz : 5433

Pracoviště: **SŽG, pracoviště Pardubice** - 23. 05. 2024 10:46:18 - Zíta, Leoš

!!! NEŘÍZENÁ KOPIE !!!

str. 17/24

<i>Trat'ový úsek:</i>	1302	Chlumeck nad Cidlinou (mimo) - Miedzylesie (PKP) (mimo)
-----------------------	-------------	---

Definiční úsek:	24	Doudleby n/Orlicí - Potštejn
-----------------	----	------------------------------

Číslo bodu: **3481** km: **67,522** Katastrální území: Záměš

Souřadnice	JTSK
Y =	609268,316
X =	1058293,603
Nadm. výška	304,895

Souřadnice	ETRS89
Latitude	N 50°5'59.69053"

Longitude E 16°17'59.06375"

<i>El. High</i>	348.658
-----------------	---------

Výškový systém: Bpv

Typ určení výšky: Nivelací

Typ určení bodu: GNSS

Třída přesnosti: 1

Splnění TKP: ANO

Druh stabilizace: M2

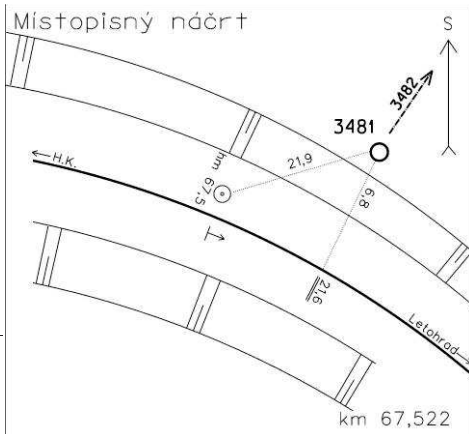
Poznámka: kámen M2 s křížkem

Vyhotovil: SŽG, pracoviště Pardubice

Platnost (od – do): 17. 2. 2021 -

Transformační klíč: 1302-Častolovice-Žamberk(TRK-2020)

Původ bodu: G90272E29069



<i>Traťový úsek:</i>	1302	Chlumeck nad Cidlinou (mimo) - Miedzylesie (PKP) (mimo)
----------------------	-------------	---

Definiční úsek: **24** Doudleby n/Orlicí - Potštejn

Číslo bodu: **1594** km: **67,647** Katastrální území: Záměš

Souradnice	JTSK
Y =	609184,290
X =	1058396,442
Nadm. výška	304,012

Souřadnice	ETRS89
Latitude	

Longitude

El. High

Výškový systém: Bpv

Typ určení výšky: Nivelací

Typ určení bodu: POL

Třída přesnosti: 2

Spĺnění TKP: ANO

Druh stabilizace: M1

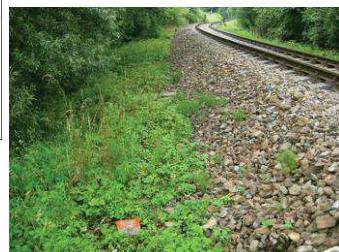
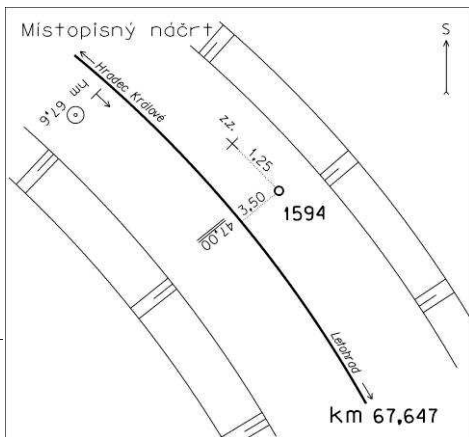
Poznámka: kámen M1 s měřickým hřebem

Vyhotovil: SŽG, pracoviště Pardubice

Platnost (od – do): 17. 2. 2021 -

Transformační klíč:

Původ body: G90272E29069



GEODETICKÉ ÚDAJE

Výpis z databáze Železničního bodového pole

Databáze: **szgdb** ----- Umístěná v: ezbp.szg.cz : 5433

Pracoviště: **SŽG, pracoviště Pardubice** - 23. 05. 2024 10:46:18 - Zíta, Leoš

!!! NEŘÍZENÁ KOPIE !!!

str. 18/24

Traťový úsek: **1302** Chlumec nad Cidlinou (mimo) - Miedzylesie (PKP) (mimo)
Definiční úsek: **24** Doudleby n/Orlicí - Potštejn
Číslo bodu: **1052** km: **67,823** Katastrální území: Záměl

Souřadnice JTSK

Y = 609144,211

X = 1058561,892

Nadm. výška 306,377

Souřadnice ETRS89

Latitude N 50°5'51.50895"

Longitude E 16°18'6.7744"

El. High 350.210

Výškový systém: Bpv

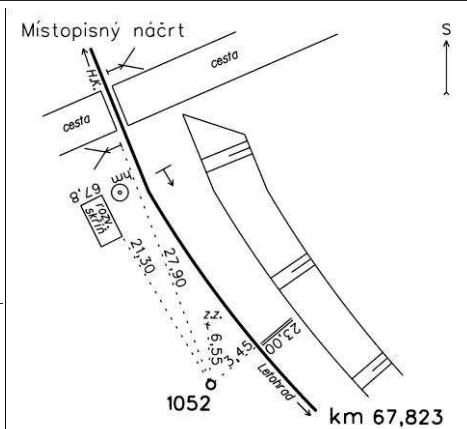
Typ určení výšky: Nivelací

Typ určení bodu: GNSS

Třída přesnosti: 1

Splnění TKP: ANO

Druh stabilizace: M1



Poznámka: žulový kámen M1 s hřebem ETRF 2000, nová výška 06/2020

Vyhotovil: SŽG Praha, pracoviště Pardubice

Platnost (od – do): 1. 1. 2012 -

Transformační klíč: 1302-Častolovice-Žamberk(2009)

Původ bodu: G90272E29017

Traťový úsek: **1302** Chlumec nad Cidlinou (mimo) - Miedzylesie (PKP) (mimo)
Definiční úsek: **24** Doudleby n/Orlicí - Potštejn
Číslo bodu: **1595** km: **67,944** Katastrální území: Záměl

Souřadnice JTSK

Y = 609093,740

X = 1058670,811

Nadm. výška 307,257

Souřadnice ETRS89

Latitude

Longitude

El. High

Výškový systém: Bpv

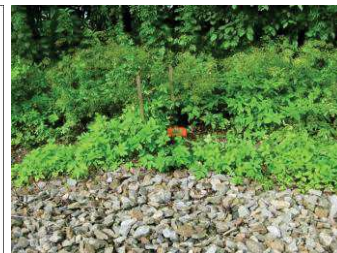
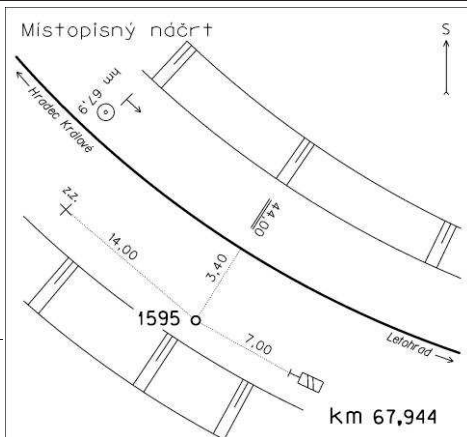
Typ určení výšky: Nivelací

Typ určení bodu: POL

Třída přesnosti: 2

Splnění TKP: ANO

Druh stabilizace: M1



Poznámka: kámen M1 s měřickým hřebem

Vyhotovil: SŽG, pracoviště Pardubice

Platnost (od – do): 17. 2. 2021 -

Transformační klíč:

Původ bodu: G90272E29069

GEODETICKÉ ÚDAJE

Výpis z databáze Železničního bodového pole

Databáze: **szqdb** ----- Umístěná v: ezbp.szq.cz : 5433

Pracoviště: **SŽG, pracoviště Pardubice** - 23. 05. 2024 10:46:18 - Zíta, Leoš

!!! NEŘÍZENÁ KOPIE !!!

str. 19/24

Traťový úsek: 1302

Chlumec nad Cidlinou (mimo) - Miedzylesie (PKP) (mimo)

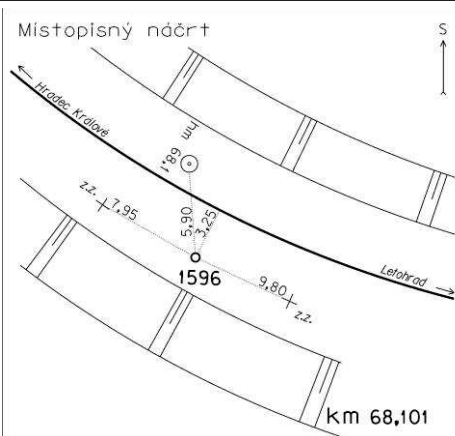
Definiční úsek: 24

Doudleby n/Orlicí - Potštejn

Číslo bodu: 1596

km: **68,101** Katastrální území: Záměl

Souřadnice	JTSK
Y =	608988,180
X =	1058795,964
Nadm. výška	309,342
Souřadnice	ETRS89
Latitude	
Longitude	
El. High	



Výškový systém: Bpv

Typ určení výšky: Nivelací

Typ určení bodu: POL

Třída přesnosti: 2

Splnění TKP: ANO

Druh stabilizace: M1

Poznámka: kámen M1 s měřickým hřebem

Vyhotovil: SŽG, pracoviště Pardubice

Platnost (od – do): 17. 2. 2021 -

Transformační klíč:

Původ bodu: G90272E29069

Traťový úsek: 1302

Chlumeck nad Cidlinou (mimo) - Miedzylesie (PKP) (mimo)

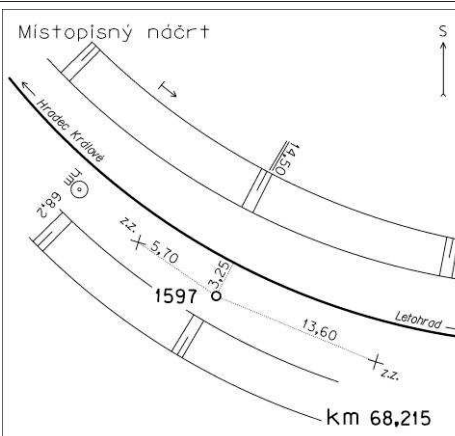
Definiční úsek: 24

Doudleby n/Orlicí - Potštejn

Číslo bodu: 1597

km: **68,215** Katastrální území: Záměl

Souřadnice	JTSK
Y =	608895,273
X =	1058854,716
Nadm. výška	310,478
Souřadnice	ETRS89
<i>Latitude</i>	
<i>Longitude</i>	
<i>El. High</i>	



Výškový systém: Bpv

Typ určení výšky: Nivelací

Typ určení bodu: POL

Třída přesnosti: 2

Splnění TKP: ANO

Druh stabilizace: M1

Poznámka: kámen M1 s měřickým hřebem

Vyhotovil: SŽG, pracoviště Pardubice

Platnost (od – do): 17. 2. 2021 -

Transformační klíč:

Původ bodu: G90272E29069

GEODETICKÉ ÚDAJE

Výpis z databáze Železničního bodového pole

Databáze: **szgdb** ----- Umístěná v: ezbp.szg.cz : 5433

Pracoviště: **SŽG, pracoviště Pardubice** - 23. 05. 2024 10:46:18 - Zíta, Leoš

!!! NEŘÍZENÁ KOPIE !!!

str. 20/24

Traťový úsek: **1302** Chlumeč nad Cidlinou (mimo) - Miedzylesie (PKP) (mimo)
Definiční úsek: **24** Doudleby n/Orlicí - Potštejn
Číslo bodu: **1598** km: **68,345** Katastrální území: Záměl

Souřadnice JTSK

Y = 608776,792

X = 1058901,561

Nadm. výška 312,188

Souřadnice ETRS89

Latitude

Longitude

El. High

Výškový systém: Bpv

Typ určení výšky: Nivelací

Typ určení bodu: POL

Třída přesnosti: 2

Splnění TKP: ANO

Druh stabilizace: M1

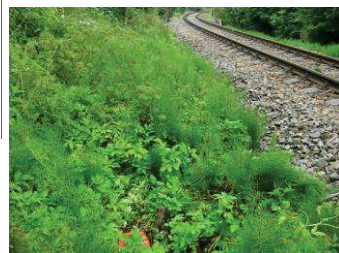
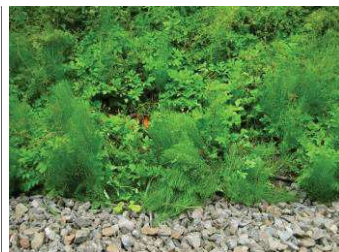
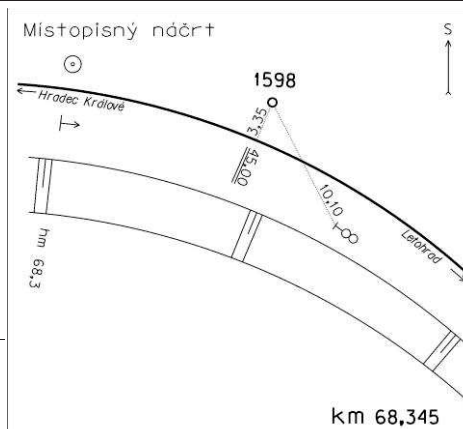
Poznámka: kámen M1 s měřickým hřebem

Vyhotovil: SŽG, pracoviště Pardubice

Platnost (od – do): 17. 2. 2021 -

Transformační klíč:

Původ bodu: G90272E29069



Traťový úsek: **1302** Chlumeč nad Cidlinou (mimo) - Miedzylesie (PKP) (mimo)
Definiční úsek: **24** Doudleby n/Orlicí - Potštejn
Číslo bodu: **1599** km: **68,468** Katastrální území: Záměl

Souřadnice JTSK

Y = 608683,607

X = 1058987,664

Nadm. výška 313,486

Souřadnice ETRS89

Latitude

Longitude

El. High

Výškový systém: Bpv

Typ určení výšky: Nivelací

Typ určení bodu: POL

Třída přesnosti: 2

Splnění TKP: ANO

Druh stabilizace: M1

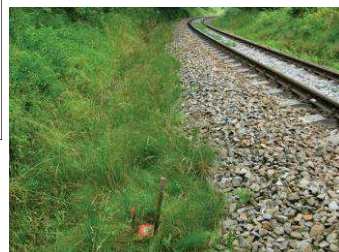
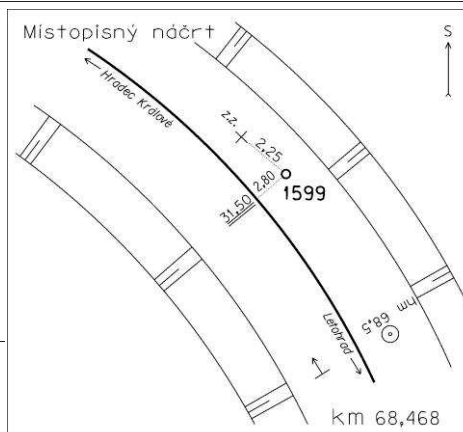
Poznámka: kámen M1 s měřickým hřebem

Vyhotovil: SŽG, pracoviště Pardubice

Platnost (od – do): 17. 2. 2021 -

Transformační klíč:

Původ bodu: G90272E29069



GEODETICKÉ ÚDAJE

Výpis z databáze Železničního bodového pole

Databáze: **szgdb** ----- Umístěná v: ezbp.szg.cz : 5433

Pracoviště: **SŽG, pracoviště Pardubice** - 23. 05. 2024 10:46:18 - Zíta, Leoš

!!! NEŘÍZENÁ KOPIE !!!

str. 21/24

Traťový úsek: **1302** Chlumeč nad Cidlinou (mimo) - Miedzylesie (PKP) (mimo)
Definiční úsek: **24** Doudleby n/Orlicí - Potštejn
Číslo bodu: **3930** km: **68,612** Katastrální území: Záměl

Souřadnice JTSK

Y = 608620,624

X = 1059117,733

Nadm. výška 316,053

Souřadnice ETRS89

Latitude N 50°5'35.51933"

Longitude E 16°18'36.06967"

El. High 359.856

Výškový systém: Bpv

Typ určení výšky: Nivelací

Typ určení bodu: GNSS

Třída přesnosti: 1

Splnění TKP: ANO

Druh stabilizace: hřeb

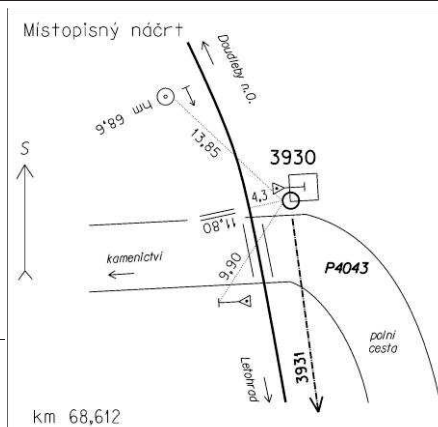
Poznámka: měřický hřeb

Vyhotovil: SŽG, pracoviště Pardubice

Platnost (od – do): 17. 2. 2021 -

Transformační klíč: 1302-Častolovice-Žamberk(TRK-2020)

Původ bodu: G90272E29069



Traťový úsek: **1302** Chlumeč nad Cidlinou (mimo) - Miedzylesie (PKP) (mimo)
Definiční úsek: **24** Doudleby n/Orlicí - Potštejn
Číslo bodu: **1600** km: **68,740** Katastrální území: Záměl

Souřadnice JTSK

Y = 608609,880

X = 1059244,267

Nadm. výška 316,055

Souřadnice ETRS89

Latitude

Longitude

El. High

Výškový systém: Bpv

Typ určení výšky: Nivelací

Typ určení bodu: POL

Třída přesnosti: 2

Splnění TKP: ANO

Druh stabilizace: M1

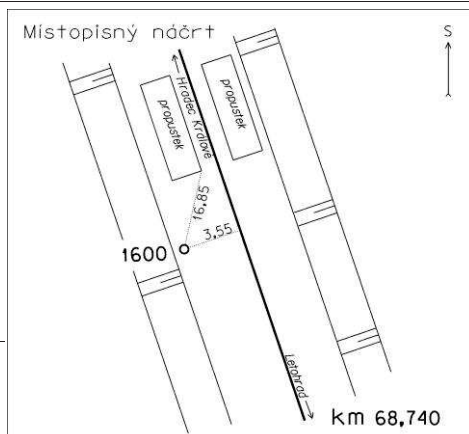
Poznámka: kámen M1 s měřickým hřebem

Vyhotovil: SŽG, pracoviště Pardubice

Platnost (od – do): 17. 2. 2021 -

Transformační klíč:

Původ bodu: G90272E29069



GEODETICKÉ ÚDAJE

Výpis z databáze Železničního bodového pole

Databáze: **szgdb** ----- Umístěná v: ezbp.szg.cz : 5433

Pracoviště: **SŽG, pracoviště Pardubice** - 23. 05. 2024 10:46:18 - Zíta, Leoš

!!! NEŘÍZENÁ KOPIE !!!

str. 22/24

Traťový úsek: **1302** Chlumeč nad Cidlinou (mimo) - Miedzylesie (PKP) (mimo)
Definiční úsek: **24** Doudleby n/Orlicí - Potštejn
Číslo bodu: **3931** km: **68,881** Katastrální území: Záměl

Souřadnice JTSK
Y = 608587,730
X = 1059385,734
Nadm. výška 318,452

Souřadnice ETRS89
Latitude N 50°5'27.01782"

Longitude E 16°18'39.21584"

El. High 362.254

Výškový systém: Bpv

Typ určení výšky: Nivelací

Typ určení bodu: GNSS

Třída přesnosti: 1

Splnění TKP: ANO

Druh stabilizace: M2

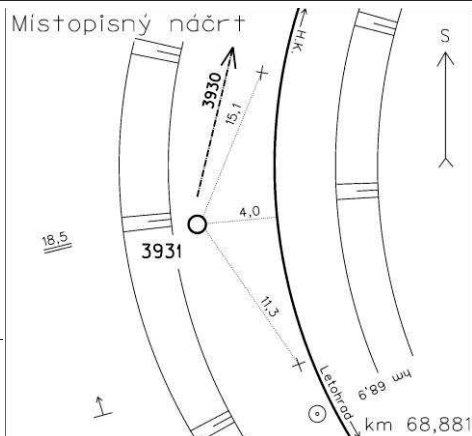
Poznámka: kámen M2 s křížkem

Vyhotovil: SŽG, pracoviště Pardubice

Platnost (od – do): 17. 2. 2021 -

Transformační klíč: 1302-Častolovice-Žamberk(TRK-2020)

Původ bodu: G90272E29069



Traťový úsek: **1302** Chlumeč nad Cidlinou (mimo) - Miedzylesie (PKP) (mimo)
Definiční úsek: **24** Doudleby n/Orlicí - Potštejn
Číslo bodu: **1601** km: **69,099** Katastrální území: Záměl

Souřadnice JTSK
Y = 608515,480
X = 1059591,283
Nadm. výška 320,575

Souřadnice ETRS89
Latitude

Longitude

El. High

Výškový systém: Bpv

Typ určení výšky: Nivelací

Typ určení bodu: POL

Třída přesnosti: 2

Splnění TKP: ANO

Druh stabilizace: M1

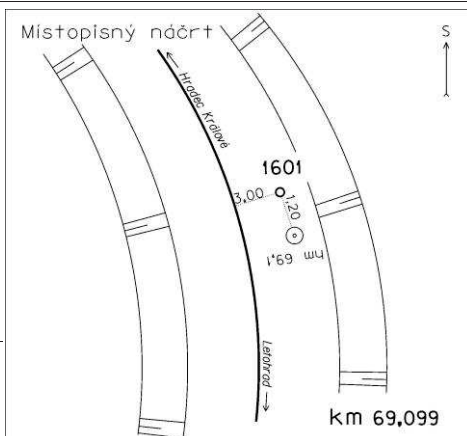
Poznámka: kámen M1 s měřickým hřebem

Vyhotovil: SŽG, pracoviště Pardubice

Platnost (od – do): 17. 2. 2021 -

Transformační klíč:

Původ bodu: G90272E29069



GEODETICKÉ ÚDAJE

Výpis z databáze Železničního bodového pole

Databáze: **szqdb** ----- Umístěná v: ezbp.szq.cz : 5433

Pracoviště: **SŽG, pracoviště Pardubice** - 23. 05. 2024 10:46:18 - Zíta, Leoš

!!! NEŘÍZENÁ KOPIE !!!

str. 23/24

Trat'ový úsek:	1302	Chlumeck nad Cidlinou (mimo) - Miedzylesie (PKP) (mimo)
-----------------------	-------------	---

Definiční úsek:	24	Doudleby n/Orlicí - Potštejn
------------------------	-----------	------------------------------

Číslo bodu: **1602** km: **69,319** Katastrální území: Potštejn

Souřadnice	JTSK		
Y =	608531,880		
X =	1059811,772		
Nadm. výška	323,668		
Souřadnice	ETRS89		
Latitude			
Longitude			
El. High			
Výškový systém:	Bpv		
Typ určení výšky:	Nivelací		
Typ určení bodu:	POL		
Třída přesnosti:	2		
Splnění TKP:	ANO		
Druh stabilizace:	M1		
Poznámka:	kámen M1 s měřickým hřebem		
Vyhotovil:	SŽG, pracoviště Pardubice		
Platnost (od – do):	17. 2. 2021 -		
Transformační klíč:			
Původ bodu:	G90272E29069		

Traťový úsek:	1302	Chlumec nad Cidlinou (mimo) - Miedzylesie (PKP) (mimo)
Definiční úsek:	M1	žst. Potštejn
Číslo bodu:	1299	km: 69,488 Katastrální území: Potštejn
Souřadnice	JTSK	
Y =	608474,376	
X =	1059974,390	
Nadm. výška	324,594	
Souřadnice	ETRS89	
Latitude		
Longitude		
El. High		
Výškový systém:	Bpv	
Typ určení výšky:	Nivelací	
Typ určení bodu:	POL	
Třída přesnosti:	2	
Splnění TKP:	ANO	
Druh stabilizace:	M1	
Poznámka:	žulový kámen M1 s hřebem	
Vyhotovil:	SŽG Praha, pracoviště Pardubice	
Platnost (od – do):	19. 9. 2014 -	
Transformační klíč:		
Původ bodu:	G90272E29031	

GEODETICKÉ ÚDAJE

Výpis z databáze Železničního bodového pole

Databáze: **szgdb** ----- Umístěná v: ezbp.szg.cz : 5433

Pracoviště: **SŽG, pracoviště Pardubice** - 23. 05. 2024 10:46:18 - Zíta, Leoš

!!! NEŘÍZENÁ KOPIE !!!

str. 24/24

Traťový úsek: **1302** Chlumec nad Cidlinou (mimo) - Miedzylesie (PKP) (mimo)
Definiční úsek: **M1** žst. Potštejn
Číslo bodu: **1063** km: **69,613** Katastrální území: Potštejn

Souřadnice JTSK

Y = 608396,195

X = 1060155,085

Nadm. výška 324,237

Souřadnice ETRS89

Latitude

Longitude

El. High

Výškový systém: Bpv

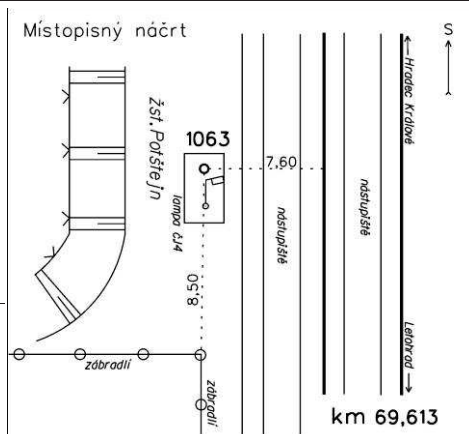
Typ určení výšky: Nivelací

Typ určení bodu: POL

Třída přesnosti: 2

Splnění TKP: ANO

Druh stabilizace: hřeb



Poznámka: měřický hřeb

Vyhotovil: SŽG Praha, pracoviště Pardubice

Platnost (od – do): 1. 1. 2012 -

Transformační klíč:

Původ bodu: G90272E29017

Traťový úsek: **1302** Chlumec nad Cidlinou (mimo) - Miedzylesie (PKP) (mimo)
Definiční úsek: **M1** žst. Potštejn
Číslo bodu: **1064** km: **69,924** Katastrální území: Potštejn

Souřadnice JTSK

Y = 608281,888

X = 1060363,153

Nadm. výška 324,045

Souřadnice ETRS89

Latitude

Longitude

El. High

Výškový systém: Bpv

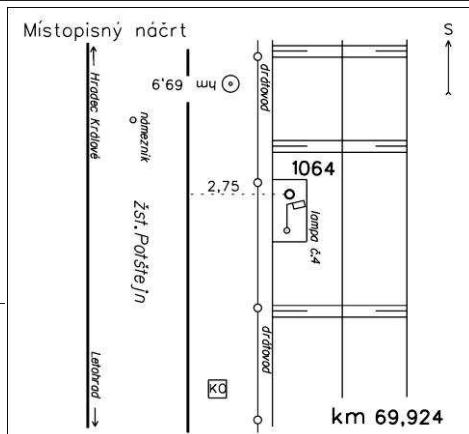
Typ určení výšky: Nivelací

Typ určení bodu: POL

Třída přesnosti: 2

Splnění TKP: ANO

Druh stabilizace: hřeb



Poznámka: měřický hřeb

Vyhotovil: SŽG Praha, pracoviště Pardubice

Platnost (od – do): 1. 1. 2012 -

Transformační klíč:

Původ bodu: G90272E29017